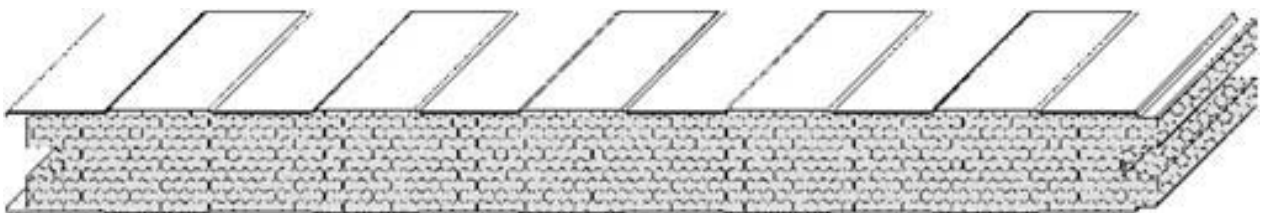
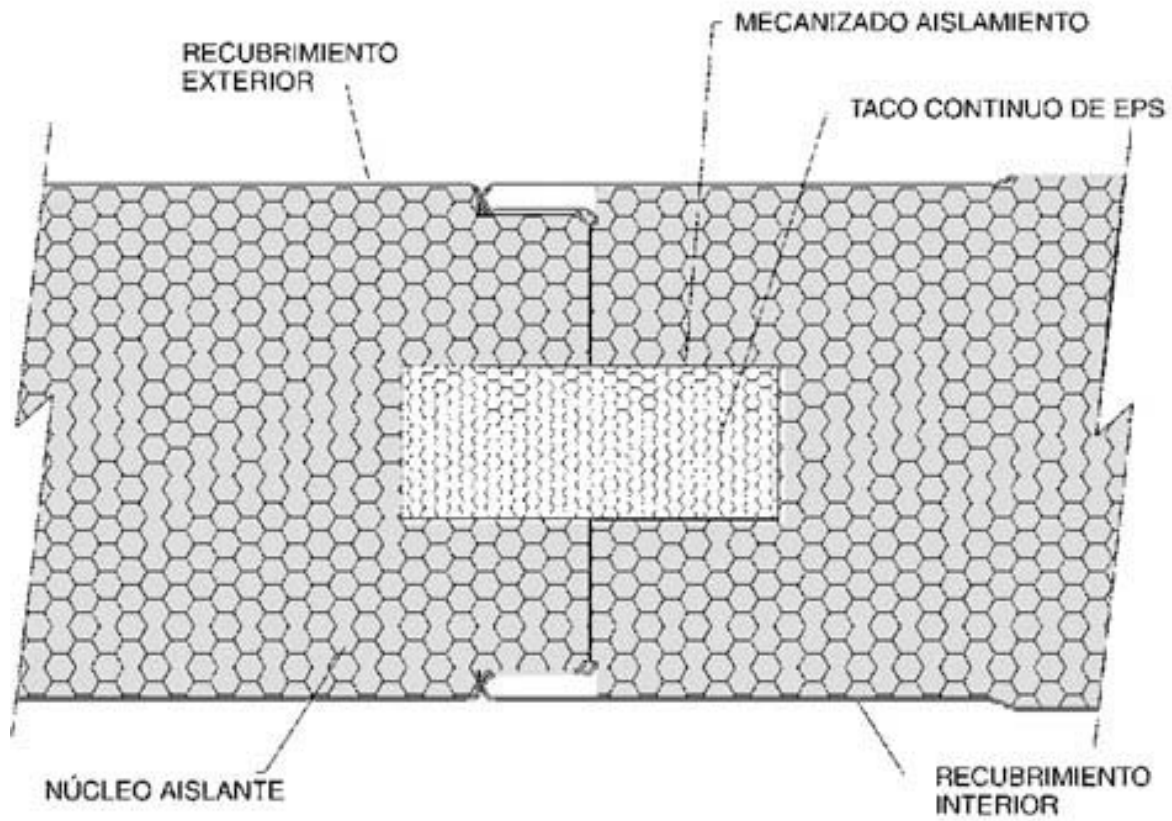
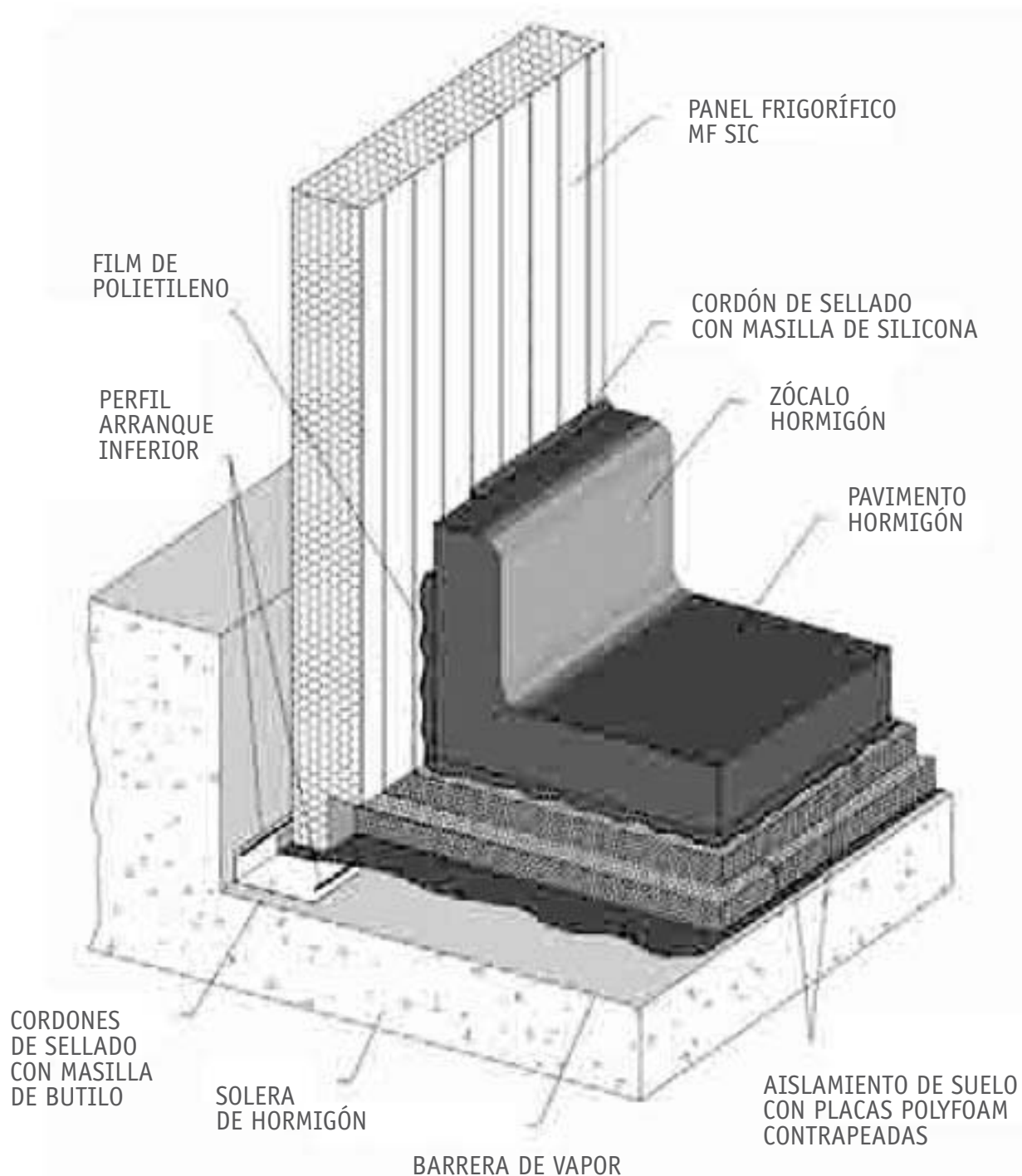


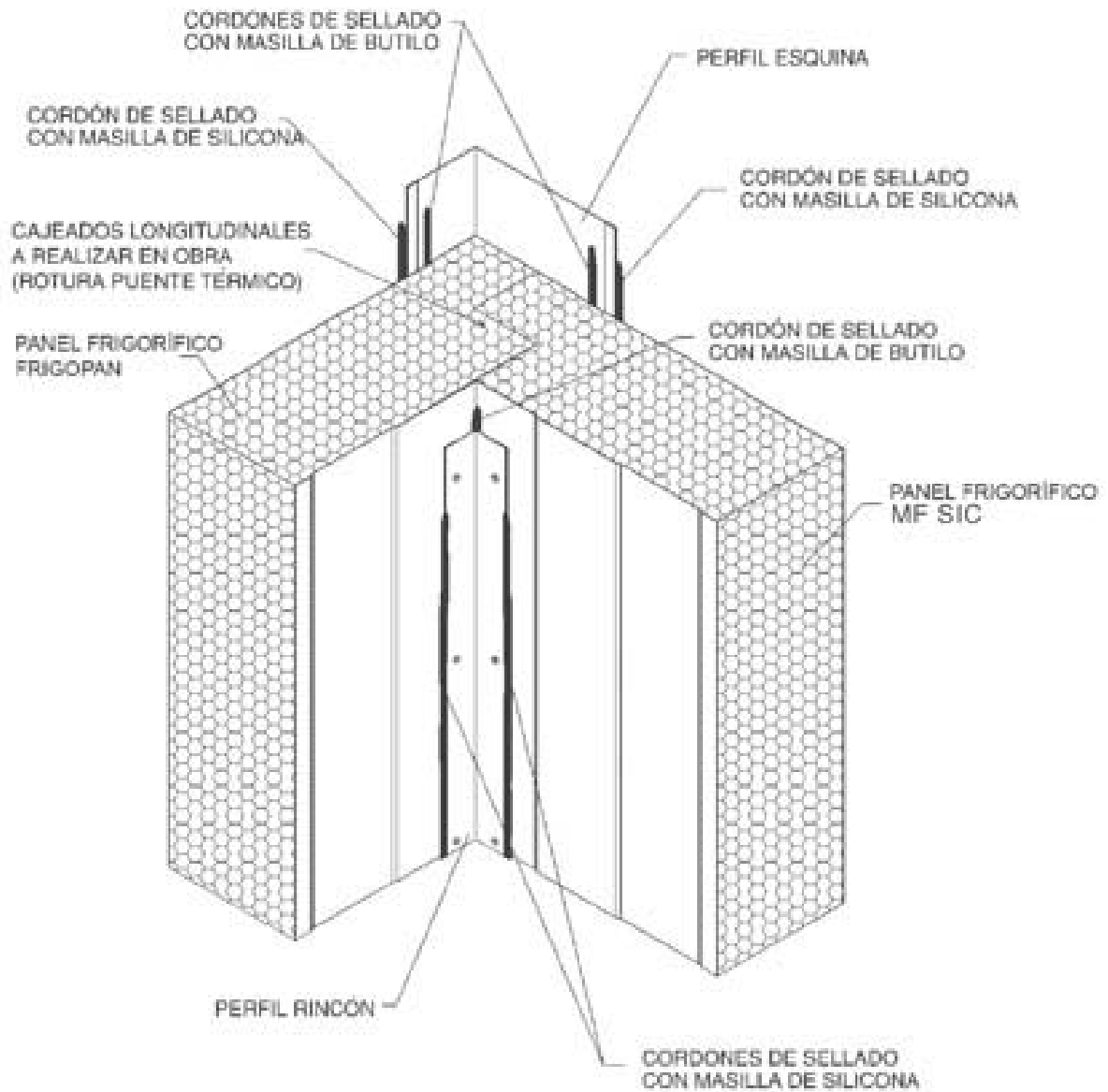
Detalle arranque inferior cámara frigorífica



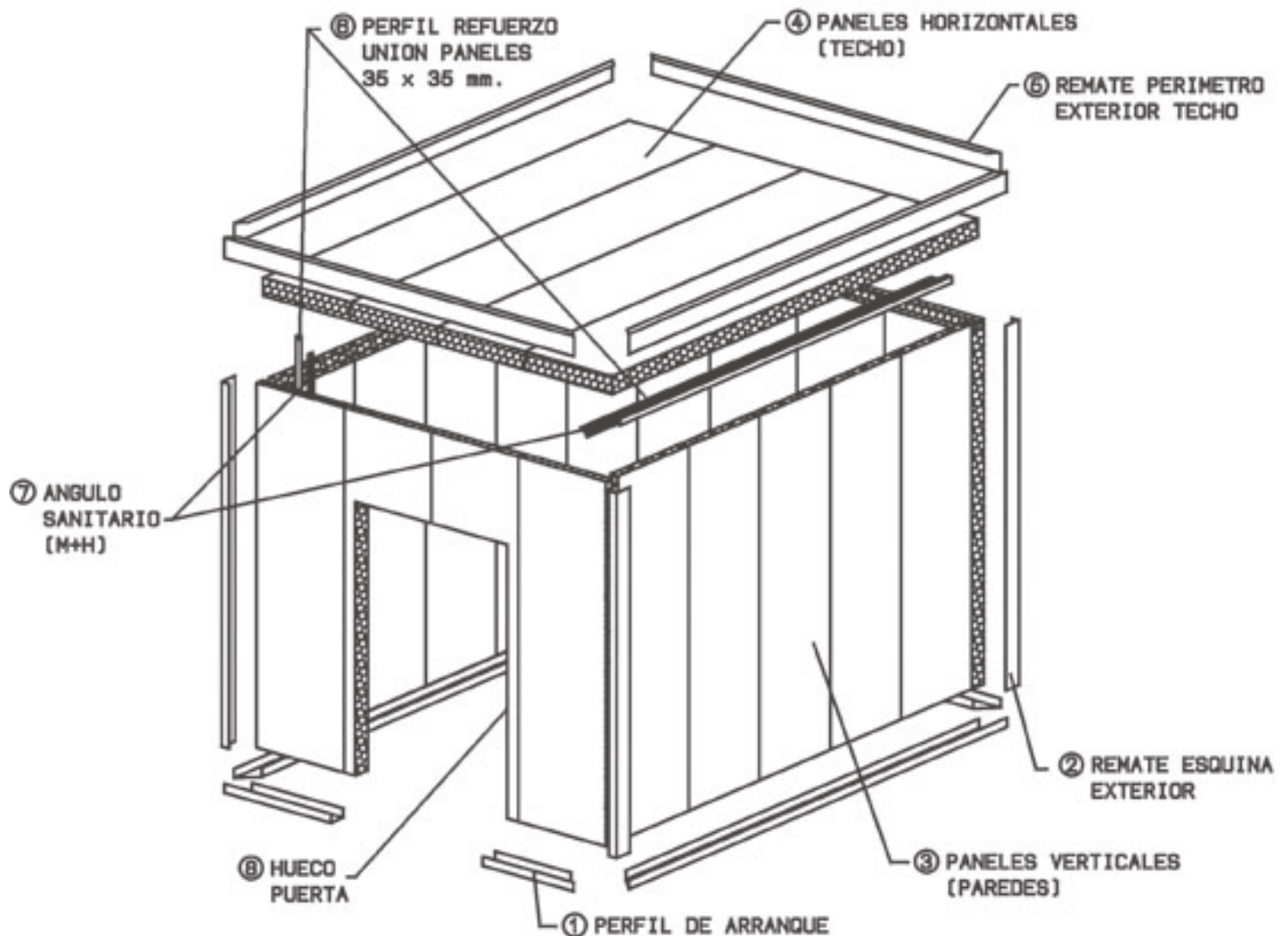
Detalle arranque inferior cámara frigorífica



Detalle esquina paredes cámara frigorífica



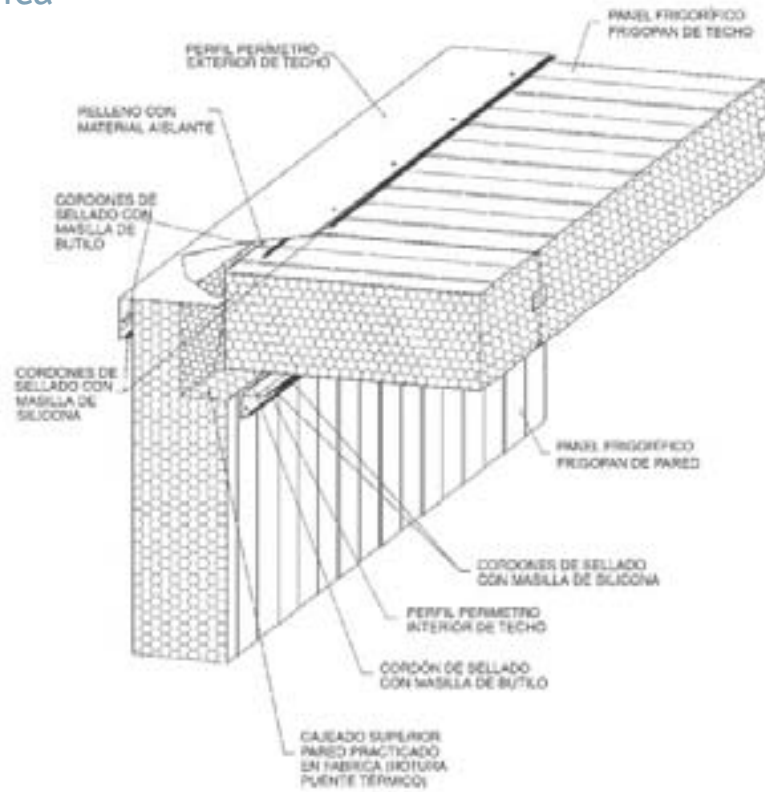
ESQUEMA GENERAL DE MONTAJE



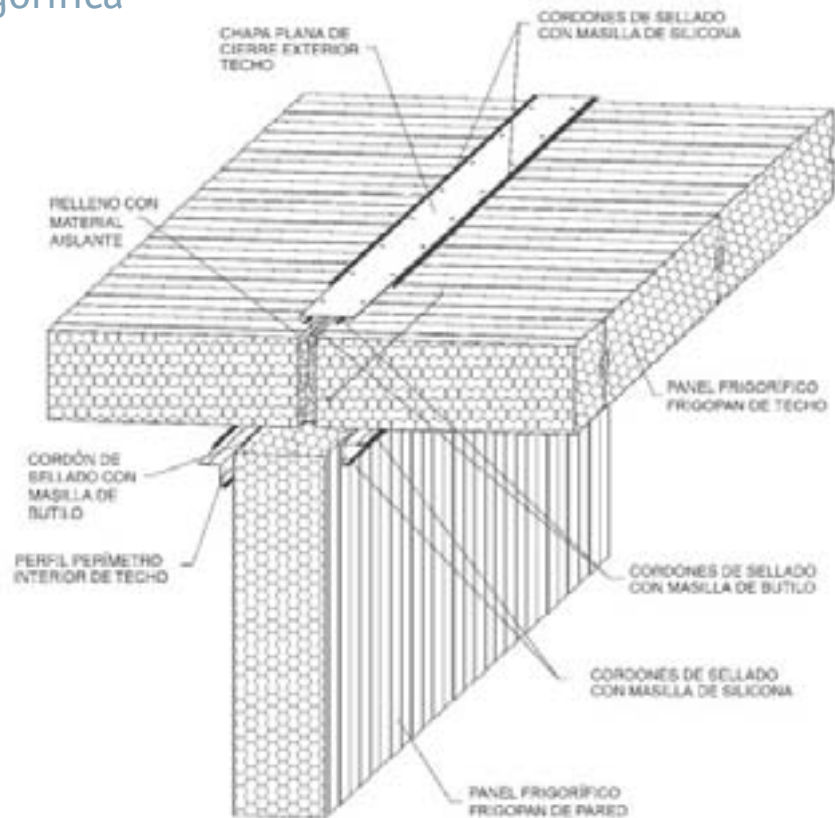
PROCESO DE MONTAJE:

- 1) ANCLAR EL PERFIL DE ARRANQUE AL SUELO, EN EL PERIMETRO DE LA CAMARA.
- 2) SITUAR DOS PANELES VERTICALES EN UNA ESQUINA DE LA CAMARA EMPOTRANDOLOS EN EL PERFIL DE ARRANQUE, COLOCAR EL REMATE DE ESQUINA EXTERIOR Y COSER EL CONJUNTO.
- 3) ENSAMBLAR EL RESTO DE PANELES VERTICALES HASTA CERRAR EL PERIMETRO DE LA CAMARA.
- 4) COLOCAR LOS PANELES DEL TECHO APOYANDOLOS EN EL CAJEADO SUPERIOR DE LOS PANELES VERTICALES.
- 5) COSER EL REMATE DE PERIMETRO EXTERIOR TECHO.
- 6) COSER EN TODO EL PERIMETRO INTERIOR DE TECHO CAMARA Y EN LAS ARISTAS VERTICALES INTERIORES EL PERFIL DE REFUERZO UNION PANELES 35 x 35 mm.
- 7) COSER EN TODO EL PERIMETRO INTERIOR DE TECHO CAMARA Y EN LAS ARISTAS VERTICALES INTERIORES EL ANGULO SANITARIO (MACHO + HEMBRA).
- 8) ABRIR LOS HUECOS DE PUERTAS PREVISTOS, CORTANDO EL PANEL CON SIERRA DE CALAR.

Detalle unión pared perimetral con
techo cámara frigorífica



Detalle unión pared divisoria con
techo cámara frigorífica



CÁMARAS AUTOEXTINGUIBLES A TEMPERATURA NEGATIVA

Detalle apoyo y suspensión
techo cámara frigorífica

Detalle arranque inferior divisoria RF con panel sándwich MF SIC

